

ライブ配信のお知らせ

視聴予約は
こちらから!

PICK UP おすすめライブのご紹介



座長

出雲 昌樹先生
聖マリアンナ医科大学
循環器内科 主任医長・准教授

演者

細羽 創宇先生
日本赤十字社愛知医療センター
名古屋第一病院
心臓血管外科 第一副部長

演者

大野 洋平先生
東海大学医学部付属病院
循環器内科 准教授

演者

土岐 美沙子先生
心臓病センター榊原病院
臨床検査科 副主任

ハートチームが欲しい術前エコーデータ徹底解説



僧帽弁閉鎖不全症

2022.12.12 (月) 19:00~20:00



Abbott

無料

レクチャー・セミナー

ハートチームが欲しい術前エコーデータ徹底解説：
僧帽弁閉鎖不全症

高齢化社会に伴い、ますます増える弁膜症。今回は、その中でも僧帽弁閉鎖不全症に着目します!

僧帽弁閉鎖不全症に悩む患者さんへの治療介入のタイミングは? 介入するとすれば、外科手術それともマイトラクリップ?

これらをハートチームカンファレンスでディスカッションするのに欠かせないのが術前エコーデータです。

適格な検査のために、最新のガイドラインや MICS を含む外科手術、マイトラクリップの最新動向も解説。

あなたのエコーが患者を救う、明日から使える目からうるこの術前エコーデータ徹底解説です!

オープニング「術前エコーその前に：僧帽弁逆流治療ガイドラインを知る」

【座長】出雲 昌樹 先生 (聖マリアンナ医科大学 循環器内科 主任医長・准教授)

講演 1 「術前エコーその前に：術式を知る：形成術と置換術の最近の動向、MICS も含めて」

【演者】細羽 創宇 先生 (日本赤十字社愛知医療センター名古屋第一病院 心臓血管外科 第一副部長)

講演 2 「術前エコーその前に：術式を知る：MitraClip® の適応と手技の概要に関して」

【演者】大野 洋平 先生 (東海大学医学部付属病院 循環器内科 准教授)

講演 3 「目からうるこの術前スクリーニング徹底解説」

【演者】土岐 美沙子 先生 (心臓病センター榊原病院 臨床検査科 副主任)



1

会員アカウント登録済みの場合

e-casebook にアクセスし、視聴予約をご利用ください。

1. 下記のURLにアクセス、または、QRコードを読み取ってください。

www.e-casebook.com/go/221212abbott-pr



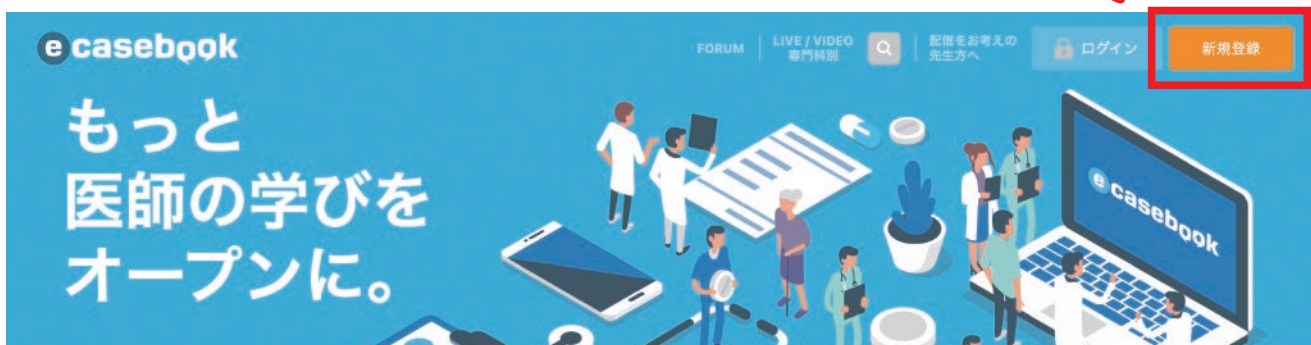
2. 「視聴予約する」ボタンをクリックして視聴予約（予約をするとリマインドメールが届きます）

2

会員アカウントをお持ちでない場合

視聴するためのアカウント登録をお願いいたします。

- ・登録は画面右上の「新規登録」から行えます。
- ・アカウント登録後、上記 1 の手順で視聴予約をお願いいたします。



e-casebook トップページ



【会員アカウント登録方法】

- ・新規登録フォームをご入力いただくことで登録完了します。
 - ・医師会員登録をされる方は、医師限定のサービスを安全にご利用いただくため、**医師免許番号**などの入力が必要です。
 - ・ご不明あるいはご面倒な場合、先生の「**名刺情報**」を下記のメールアドレスまでお送りいただければ、アカウントを代理仮登録 / 視聴予約して先生にメールでご案内いたします。
- ※名刺の撮影データでも結構です。

株式会社ハート・オーガナイゼーション
カスタマーサポート：info_contact@heartorg.co.jp

※件名に「1212 アボット GE ライブ閲覧希望」と記載をお願いいたします。